



Tecnas
Socios en su progreso

FIBRAGEL MT-65

Mezcla sinérgica de fibras y proteínas vegetales, desarrollada como **mejorador de textura en productos cárnicos emulsificados y troceados**

Beneficios

- Alternativa de sustitución parcial o total de almidones nativos
- Alta capacidad de retención de agua y control de sinéresis
- Mordida cárnica fibrosa y elástica en productos cocidos que se consumen calientes

Propiedades

- Rápida hidratación y alta viscosidad
- Formación de geles en frío
- Sabor y color neutros
- **Capacidad de retención de agua 1:4**

Modo de uso

- Su nivel de uso es del **1.0-4.0%**, en función de la formulación y el producto a elaborar
- Adicionar **FIBRAGEL MT-65** junto con las proteínas vegetales, para garantizar una completa hidratación

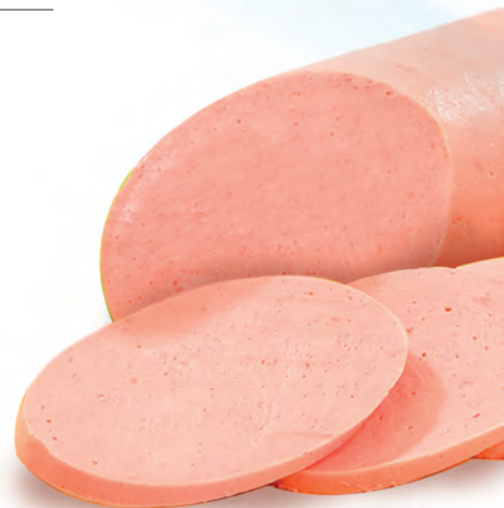
Aplicaciones

- Alternativa para sustitución entre **50% - 100% de almidones nativos en formulación**
- Mejorador de textura en formulaciones cárnicas de productos emulsificados con **alto contenido de pasta de pollo (CDM)**



Formulación de SALCHICHÓN

Ingrediente	Patrón (%)	Sustitución total de almidón nativo (%)
Pasta de pollo	50,00	50,00
Agua	27,00	28,25
Piel de pollo	10,00	10,00
Almidón nativo*	5,00	-
Fibrigel MT-65	-	3,75
Proteína aislada de soya	4,00	4,00
Sal, saborizantes y conservantes	2,41	2,41
Excelpro 80F	1,00	1,00
Tripolifosfato de sodio	0,35	0,35
Sal curante (Nitrito de sodio al 12%)	0,16	0,16
Eritorbato de sodio	0,05	0,05
Colorante (Carmín al 3%)	0,03	0,03
TOTAL 100%		



Producto	Dureza (gf)	Masticabilidad
Fibrigel MT-65	4264	504
*Almidón de papa	3436	431
*Almidón de yuca	3490	457



Dureza: Fuerza necesaria para obtener una deformación

Masticabilidad: Energía requerida para desintegrar un producto alimenticio sólido a un estado listo para ser deglutido

Nuestro equipo técnico-comercial está a su disposición para resolver cualquier duda relacionada con el uso de nuestros productos. Contáctenos para ampliar información sobre ésta u otras aplicaciones



www.tecnas.com.co



tecnas@tecnas.com.co



Tecnas S.A. BIC

La información contenida es correcta y orientativa. Las aseveraciones y datos constituyen una fuente de información, sin garantías implícitas ni manifiestas. Las imágenes utilizadas son de apoyo con fines ilustrativos. Este producto debe ser evaluado a nivel piloto antes de utilizarlo en cualquier producto terminado, ya que puede variar según el proceso de elaboración. TECNAS S.A. se libera de toda responsabilidad derivada del uso de esta información. No deberá interpretarse como autorización para infringir ninguna norma, ley o patente vigente